



UNIVERSITÀ POLITECNICA DELLE
MARCHE
DIPARTIMENTO DI SCIENZE
AMBIENTALI
E DELLE PRODUZIONI VEGETALI



UNIVERSITÀ DEGLI STUDI DI
CAMERINO
DIPARTIMENTO DI SCIENZE AMBIENTALI
SEZ. BOTANICA ED ECOLOGIA



GIUNTA REGIONE MARCHE
ASSESSORATO AMBIENTE
POSIZIONE DI FUNZIONE
BIOLOGICA E RETE
ECOLOGICA REGIONALE

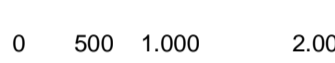
Progetto di rete ecologica della Regione Marche (R.E.M.)

Coordinatore generale Prof. Edoardo Biondi
Coordinatore per le province
di Ascoli Piceno e Macerata: Prof. Andrea Catorci

CARTA DELLA VEGETAZIONE (FITOSOCIOLOGICA)

FOGLIO 326 - ASCOLI PICENO

SCALA 1:50.000

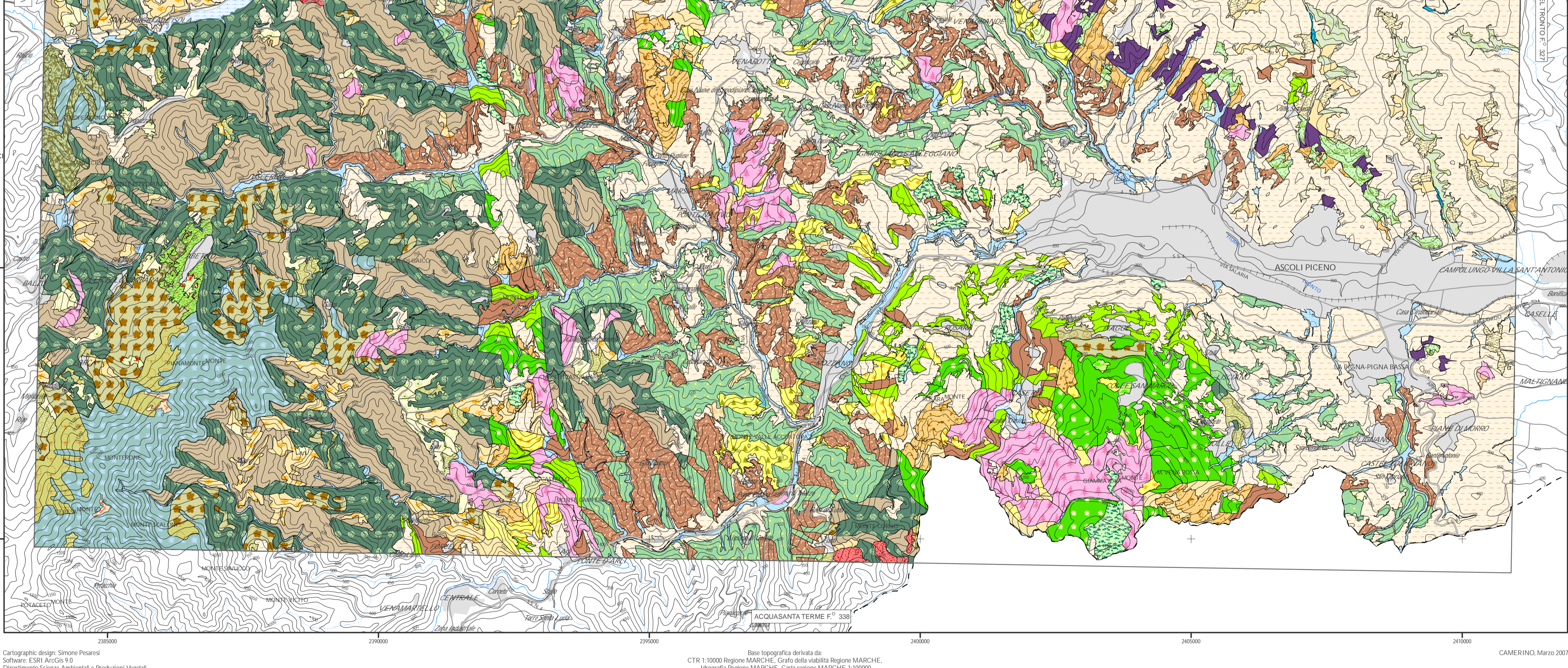
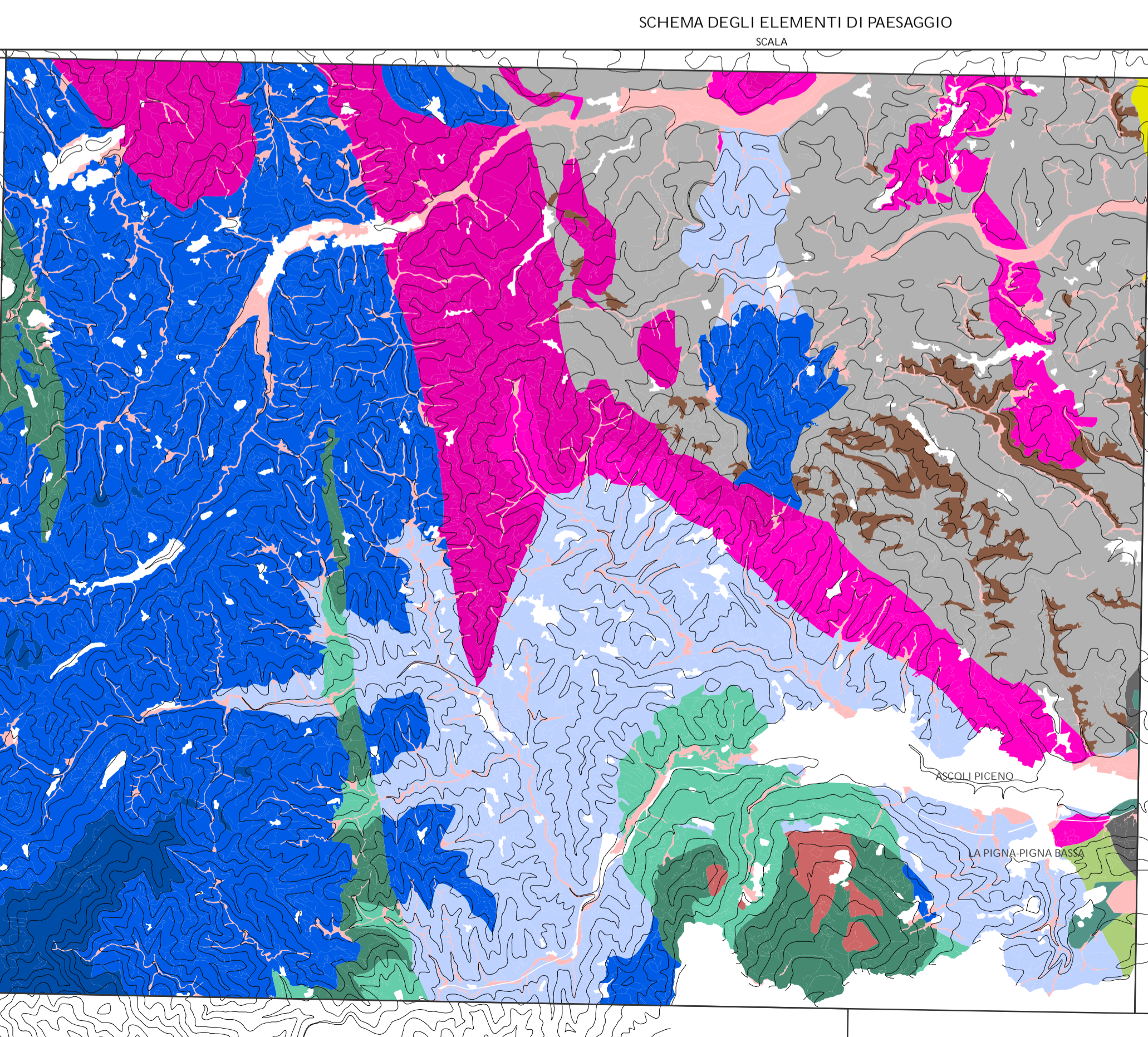
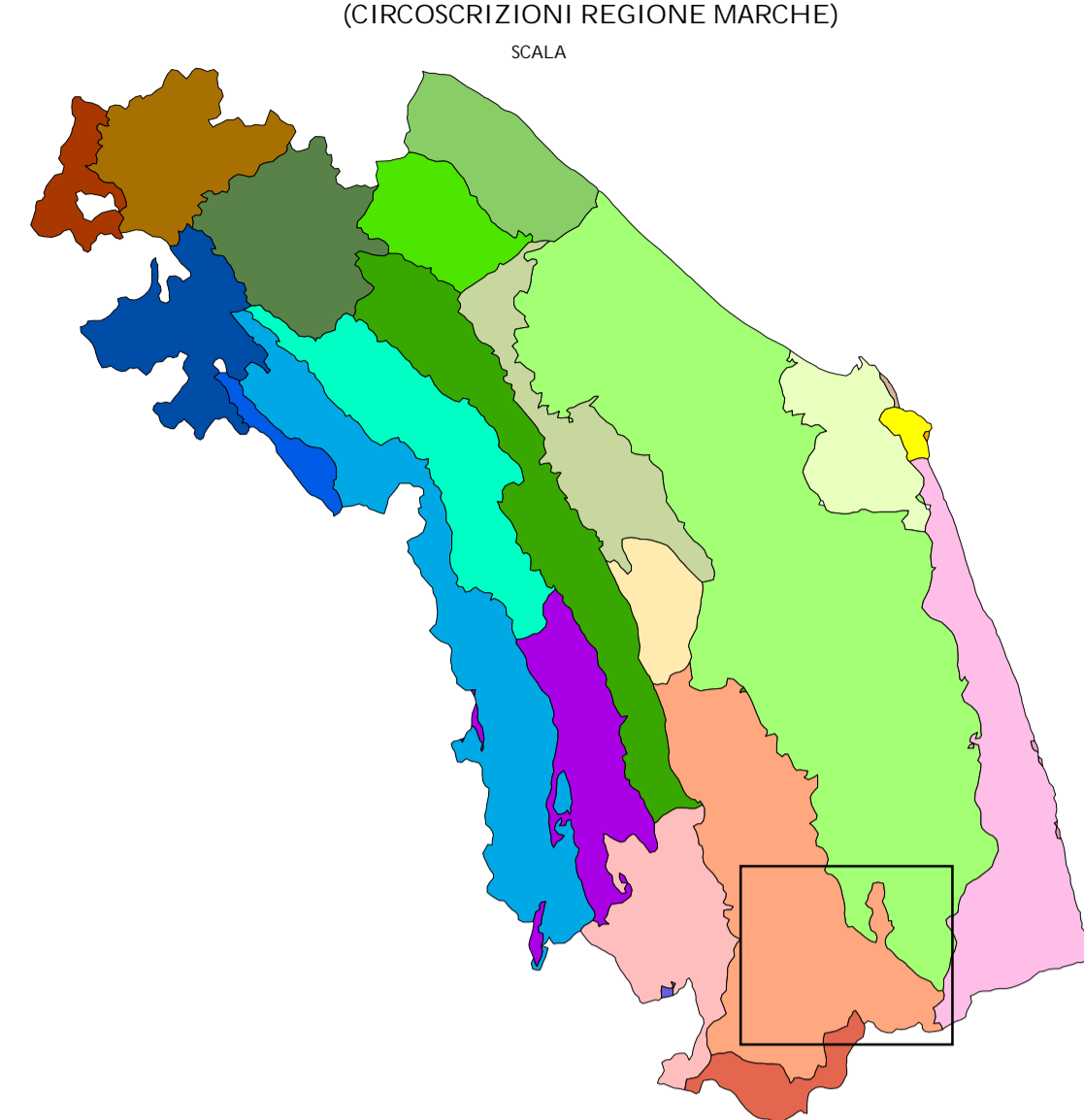


SISTEMA DI RIFERIMENTO: GAUSS-BOAGA FUSO EST

AUTORI:
CATORCI Andrea
GATTI Renata
FOGLIA Monica
VITANZI Alessandra

Rilevamenti cartografici eseguiti negli anni: 2005-2006

INQUADRAMENTO BIOGEOGRAFICO (CIRCOSCRIZIONI REGIONE MARCHE)



Area urbana
Limite Regionale
Specchio d'acqua



BOSSCHI

- Bosco di leccio
Ass. *Cytisium hederifolium-Quercus ilica* Biondi, Casavecchia & Gigante 2003
subass. *cytisium hederifolium* Biondi, Casavecchia & Gigante 2003
- Bosco di roverella
Ass. *Rosa sempervirens-Quercus pubescens* Biondi 1986
subass. *quercus pubescens* Allegrezza et al. 2002
- Bosco di roverella con erica
Ass. *Rosa sempervirens-Quercus pubescens* Biondi 1986
subass. *ericetum arvensis* Taffetani 2000
- Bosco di roverella con alloro
Ass. *Rosa sempervirens-Quercus pubescens* Biondi 1986
subass. *laurococcum roboris* Biondi & Allegrezza 2004
- Bosco di roverella
Ass. *Quercus pubescens-Cytisium hederifolium* Catorci, Balletti, Gatti, Iocchi, Pausa & Vitanzi 2006
subass. *volucrium albae* subass. nova
- Bosco di roverella
Ass. *Pseudotsuga-caragana-Quercus pubescens* (Ubbaldi, Puppi, Speranza & Zanoni, 1984) Ubbaldi 1988
subass. *peucedanetum caraganae* (Ubbaldi, Puppi, Speranza & Zanoni, 1984) Ubbaldi 1988
- Bosco di roverella a purgatorio
Ass. *Pseudotsuga-caragana-Quercus pubescens* (Ubbaldi, Puppi, Speranza & Zanoni, 1984) Ubbaldi 1988
subass. *nastrotum aculeatae* Allegrezza, Baloni, Biondi, Taffetani & Zuccherello 2002
- Bosco di caprino nero
Ass. *Asperugo acutifolius-Corylus corniculata* Biondi 1986
subass. *asperugium acutifolium* subass. nova
- Bosco di cerro con erica arborea
Ass. *Acer obtusatum-Quercus cerris* Ubbaldi & Speranza 1982
subass. *quercetum acutum* subass. nova
- Bosco di cerro
Ass. *Daphno burseriae-Quercus cerris* Taffetani & Biondi 1993
- Bosco di caprino e acero
Ass. *Scutellario columnae-Corylus corniculata* Pedrotti, Balletti & Biondi ex Pedrotti, Balletti, Biondi, Catorci & Orsmanico 1980
subass. *volucrium roboris* Allegrezza 2003
- Bosco di caprino nero e acero
Ass. *Scutellario columnae-Corylus corniculata* Pedrotti, Balletti & Biondi ex Pedrotti, Balletti, Biondi, Catorci & Orsmanico 1980
subass. *quercetum acutum*
- Bosco di caprino nero
Ass. *Heracleum muricatum-Corylus corniculata* ass. nova
subass. *laurococcum roboris* subass. nova
- Bosco di caprino nero e asperugo
Ass. *Heracleum muricatum-Corylus corniculata* ass. nova
subass. *asperugium acutifolium* subass. nova
- Bosco mesofilo-subacidofilo a dominanza di Castanea sativa
Ass. *Cytisium hederifolium-Castanea sativa* M. Allegrezza 2003
- Bosco mesofilo-subacidofilo a dominanza di Castanea sativa e carpina
Ass. *Cytisium hederifolium-Castanea sativa* M. Allegrezza 2003
subass. *carpinetum orientale* subass. nova
- Bosco di castagno
Ass. *Cardamine hirsuta-Castanea sativa* Taffetani 2000
- Bosco di fraxino meridionale
Ass. *Rubio peregrinus-Fraxinus oxycarpae* (Pedrotti et Gatta 1992) Biondi et Allegrezza 2004
- Arbusteto a ginepro nano
Ass. *Halimolobos grandiflorus-Juniperus asper* Stanisci 1997
- Bosco di albero
Ass. *Symphoricarpos-Ulmus minor* Biondi & Allegrezza 1996
- Bosco ripariale di pino nero
Ass. *Salix alba-Populus nigra* (Tx. 1931) Meyer-Drees 1936
subass. *populetum nigrae* (Tx. 1931) Meyer-Drees 1936
- Bosco ripariale a salice bianco
Ass. *Salix alba* Salter 1926
subass. *alnetum glaucosae*
- Bosco ripariale a salice bianco talvolta con ontano nero
Ass. *Salix alba-Salicetum albae* Salter 1926
subass. *alnetum glaucosae*

MANTELLI ED ARBUSTETI

- Arbusteto di ginestra e ciliegio a foglie secchi
Ass. *Spartium junceum-Cytisium sessifolium* Biondi, Allegrezza & Guitan 1988
- Arbusteto di erica arborea e ginepro ossauro
Ass. *Juniperus communis-Ericetum arboreae* Catorci, Balletti, Gatti, Iocchi, Pausa & Vitanzi 2006
- Arbusteto di ginestra dei carbonai
Aggr. a *Cytisus scoparius*
- Ceruglieto basso ad erica arborea
Ass. *Juniperus communis-Ericetum arboreae* Allegrezza 2003
- Arbusteto di ginestra e ciliegio a foglie secchi con prevalenza di ginestra
Ass. *Spartium junceum-Cytisium sessifolium* Biondi, Allegrezza & Guitan 1988
var. a *Spartium junceum*

LEGENDA
CARTA DELLA VEGETAZIONE
(FITOSOCIOLOGICA)

Arbusteto di ginestra e ciliegio a foglie secchi e ligustro
Ass. *Spartium junceum-Cytisium sessifolium* Biondi, Allegrezza & Guitan 1988
subass. *ligustretum vulgaris* subass. nova

Arbusteto
Ass. *Chamaecrista polytrichis-Ampelodesmosium mauritanicum* Taffetani 2000

Ampelodesmosio con ginepro nano
Ass. *Chamaecrista polytrichis-Ampelodesmosium mauritanicum* Taffetani 2000
subass. *juniperetum oxycardi* Taffetani 2000

Vegetazione densa a canna del Reno
Ass. *Axonurus pilosus* Biondi, Buguggiella, Allegrezza & Balletti 1982

GARIGIE

- Gariga a canna viscosa e stelfia a tubo allungato e rovetta ornata
Ass. *Asperugo aristatus-Fumaria* *Byrrhulobus* Allegrezza, Biondi, Fornica & Balletti 1997
subass. *scabietum ornatae* Taffetani 2000

FORMAZIONI PRATIVE E PASCOLIVE

- Prateria terofita dei versanti calcareo
Ass. *Brachypodium distachyon-Parapholobos incurva* Taffetani 2000
- Prateria densa a cervino
Ass. *Flo violaceae-Nardus stricta* Pedrotti 1981
- Prateria discontinua a sterchia dell'Appennino
Ass. *Selenitum speronei* Migliaccio 1970 var. Bonin 1978
- Pascolo a millefoglie giallo e forasacco
Ass. *Achillea tomentosa-Drometrum erectum* Catorci, Balletti, Gatti, Iocchi, Pausa & Vitanzi 2006
- Prateria a forasacco e fardello brattato
Ass. *Conosmium bracteatum-Drometrum erectum* Biondi, Balletti, Allegrezza, Guitan & Taffetani 1986
- Prateria a forasacco e fardello brattato graminia fiorante
Ass. *Centunculus bracteatus-Drometrum erectum* Biondi, Balletti, Allegrezza, Guitan & Taffetani 1986
subass. *elysiptum albicorneum* Taffetani 2000
- Prateria a forasacco e sonaglio comuni con falasco
Ass. *Bico mediae-Drometrum erectum* Biondi e Biondi & Covarelli con Biondi & Balletti 1982
var. a *Brachypodium rupestre*
- Prateria ad svena altissima
Ass. *Festuca circummediterranea-Arrhenatherum elatior* Allegrezza 2003
- Vegetazione ad erica capentina e senecione serpeggiante
Ass. *Senecio erucifolium-mulicae* Biondi & Allegrezza 1996
- Prateria a barbone mediterraneo
Ass. *Scabiosa maritima-Cymbalaria* *heri* Allegrezza, Biondi & Felici 2006
- Mossico di vegetazione delle associazioni annuali dei gres calcareo e isotoli fluviali
Ass. *Polypogon-monardella* *halo* *Polygonum lapathifolium-Bielerium* Proia & Rossetti 1974

VEGETAZIONE ANTROPOMORFA

- Rimboscimento semiprevista e pino nero
- Impianto arboreo da frutto o da legno
- Seminativo in rotazione

Cartographic design: Simona Pisanesi
Software: ESRI ArcView 9.0
Dipartimento Scienze Ambientali e Produzioni Vegetali
Facoltà di Agraria
Università Politecnica delle Marche

Base topografica derivata da:
CTR 1:10000 Regione MARCHE, Carta della vegetazione Regione MARCHE,
Idrografia Regione MARCHE, Carta regione MARCHE 1:100000

CAMERINO Marzo 2007